

Aktualności

Zasady naboru

Terminy naboru

Oferta

Pliki do pobrania

Pomoc

Oferta

Oferta jednostki

## Oferta jednostki

Przedszkole nr 42 w Lublinie

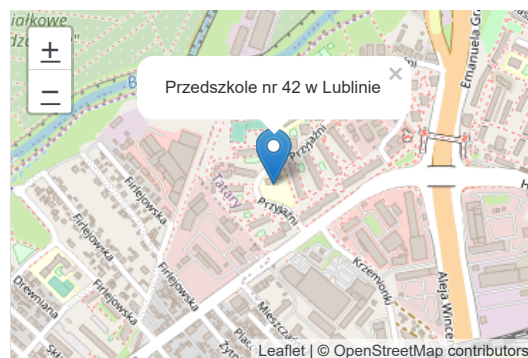
ul. Przyjaźni 3, 20-314 Lublin

tel. 814664758, 661313397

e-mail: poczta@p42.lublin.eu

WWW: <http://www.p42.lublin.eu>

imię i nazwisko dyrektora: Marzanna Maj



### Lista grup

Nazwa grupy	Szczegóły
grupa.przedszkolna	

### Dodatkowe informacje

Jednostka publiczna/niepubliczna:	Publiczna
Budynek przystosowany dla osób niepełnosprawnych:	Nieprzystosowany
Godziny pracy:	06:00 - 17:00
Możliwość wyżywienia:	Własna kuchnia
Własny budynek:	Tak
Własny ogród:	Tak
Monitoring:	Tak

### Opis jednostki

Do naszego przedszkola zapraszamy dzieci w wieku od 3 lat do momentu rozpoczęcia nauki w szkole. W placówce funkcjonuje 5 oddziałów dla 120 dzieci. Przedszkole usytuowane jest w pobliżu terenów zielonych oraz rzeki Bystrzycy, co pozwala na podejmowanie szeregu działań wzmacniających kontakt dzieci z naturą. Przedszkole nasze posiada: własną kuchnię, ogród wyposażony w sprzęt do zabaw i zajęć sportowo-rekreacyjnych, gabinet do zajęć logopedycznych, przestronną szatnię, pięć sal dydaktycznych z łazienkami dla dzieci. Sale zajęć wyposażone są w sprzęt, kącki tematyczne i ciekawe pomoce dydaktyczne niezbędne do realizacji podstawy programowej wychowania przedszkolnego.

**NASI PRACOWNICY:** W placówce zatrudniona jest wysoko wykwalifikowana kadra pedagogiczna (nauczyciele dyplomowani i mianowani, nauczyciele początkujący oraz logopeda, psycholog i pedagog specjalny) rozwijająca wielokierunkową aktywność dzieci i umożliwiającą im odnoszenie sukcesów w różnych obszarach. Nauczycielki poprzez różnorodne metody i formy pracy rozwijają kreatywność dzieci, samodzielność w myśleniu i działaniu oraz poczucie własnej wartości. Staramy się zapewnić naszym wychowankom jak najlepsze warunki sprzyjające prawidłowemu rozwojowi, zdobywaniu wiedzy i umiejętności oraz budowaniu systemu wartości i prawidłowych postaw społeczno-moralnych.

**ZAJĘCIA:** W codziennej pracy udzielamy dzieciom wsparcia w rozwijaniu ich zainteresowań i zdolności poprzez różnorodne zajęcia dydaktyczne. Organizujemy również liczne zajęcia dodatkowe: gimnastykę korekcyjno-kompensacyjną o charakterze profilaktycznym, zajęcia logopedyczne, język angielski, religię, rytmikę, zajęcia kółka tanecznego "Latino dance", zajęcia muzyczne „Śpiewam, tańczę i gram”, warsztaty plastyczne „Mały Artysta”, kółko matematyczne „Łamiętki mądrej główki” z elementami programu "Froebel - Dar zabawy".

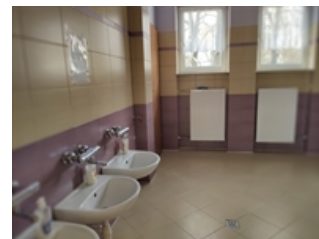
#### W NASZYM PRZEDSZKOLU:

- udzielamy pomocy psychologiczno-pedagogicznej i logopedycznej we współpracy z Poradnią Psychologiczno-Pedagogiczną nr 1 w Lublinie,
- organizujemy różnego rodzaju imprezy i zabawy integracyjne na terenie przedszkola i osiedla (Andrzejki, Mikołajki, Spotkania Wigilijne, Dzień Babci i Dziadka, Bal Karnawałowy, Walentynki, Święto Kota, Uroczyste powitanie wiosny, Święto Ziemi, Dzień Mamy i Taty, Dzień Dziecka itp.) - oferujemy możliwość organizowania atrakcyjnych wycieczek (Bałtów, „Farma iluzji”, „Mini zoo”, „Jaskinia

solna", Kazimierz Dolny, lotnisko w Świdniku, gospodarstwa agroturystyczne i wiele innych),

- organizujemy przedstawienia teatralne i koncerty muzyczne dla dzieci: „W świecie teatru”, "Spotkania z Panią Muzyką", "Planetarium", "W świecie dinozaurów" - uczestniczymy w różnorodnych konkursach i przeglądach (muzycznych, plastycznych, teatralnych itp.) organizowanych przez inne przedszkola oraz instytucje pozaprzedszkolne, także na skalę ogólnopolską,
- organizujemy międzyprzedszkolne przeglądy piosenek, tańców, przeglądy recytatorskie, konkursy plastyczne, również na skalę ogólnopolską
- organizujemy ciekawe konkursy dla dzieci i rodziców
- prowadzimy zajęcia otwarte dla rodziców oraz spotkania adaptacyjne dla dzieci i ich rodziców,
- zapraszamy ciekawych gości, którzy opowiadają o zawodach, które wykonują (garncarz, lekarz, policjant, strażak, bibliotekarka, ratownik medyczny, muzyk, tancerz, aktor teatralny)
- bierzemy czynny udział w akcjach: Akademia Super Przedszkolaka, Akademia Aquafresh, Kubusiowi Przyjaciele Natury, Cała Polska czyta dzieciom, Mały Miś w świecie wielkiej literatury oraz w akcjach charytatywnych np.: Góra Grosza, Psiak, Dokarmiamy zwierzęta leśne, Zakrętkożercy,
- prowadzimy ożywioną współpracę z rodzicami i środowiskiem (Klub Osiedlowy "Przyjaźni", Zespół Szkół Ogólnokształcących nr 2, Społeczne Szkoły im. Hansa Ch. Andersena, Miejska Biblioteka Publiczna im. H. Łopacińskiego Filia nr 17). Nasze przedszkole to miejsce tętniące życiem roześmianych, szczęśliwych dzieci. Miejsce, gdzie niewielka grupa pracowników niezwykle odpowiedzialnych i zaangażowanych, każdego dnia dokłada wszelkich starań, aby wspólnie tworzyć „przedszkole marzeń” dla dzieci i ich rodziców. Zainteresowanych rodziców zapraszamy do odwiedzenia strony internetowej naszego przedszkola: <http://www.p42.lublin.eu>

## Zdjęcia jednostki



[Powrót do oferty](#)



Projekt „Opracowanie i wdrożenie zintegrowanego systemu informatycznego dla jednostek oświatowych miasta Lublin” współfinansowany ze środków Europejskiego Funduszu Rozwoju Regionalnego w ramach Regionalnego Programu Operacyjnego Województwa Lubelskiego na lata 2014-2020